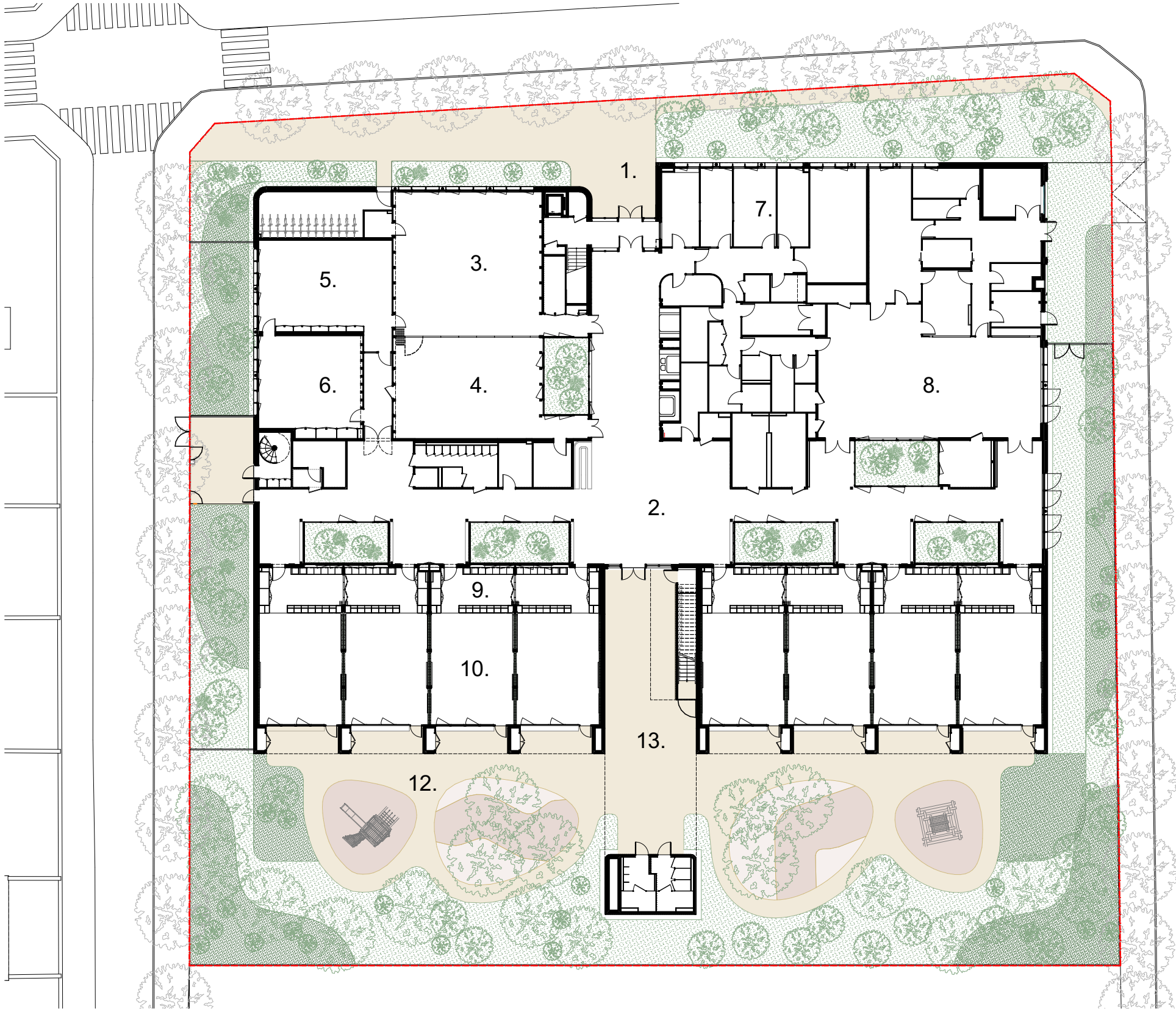
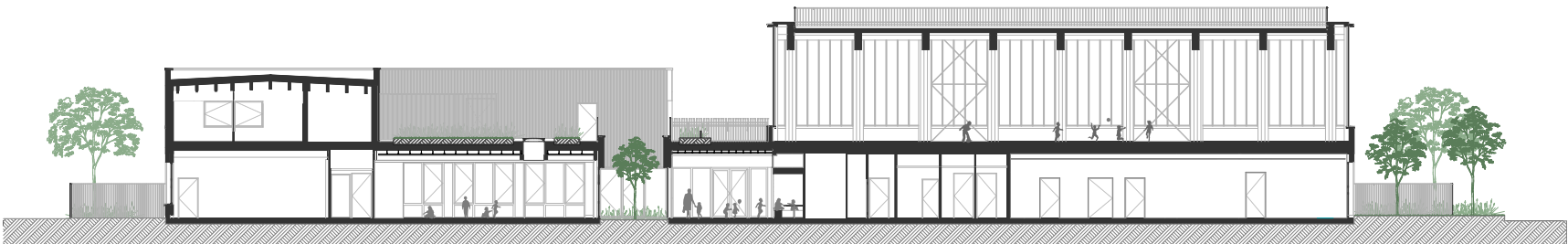


PLANS RCD ET COUPES

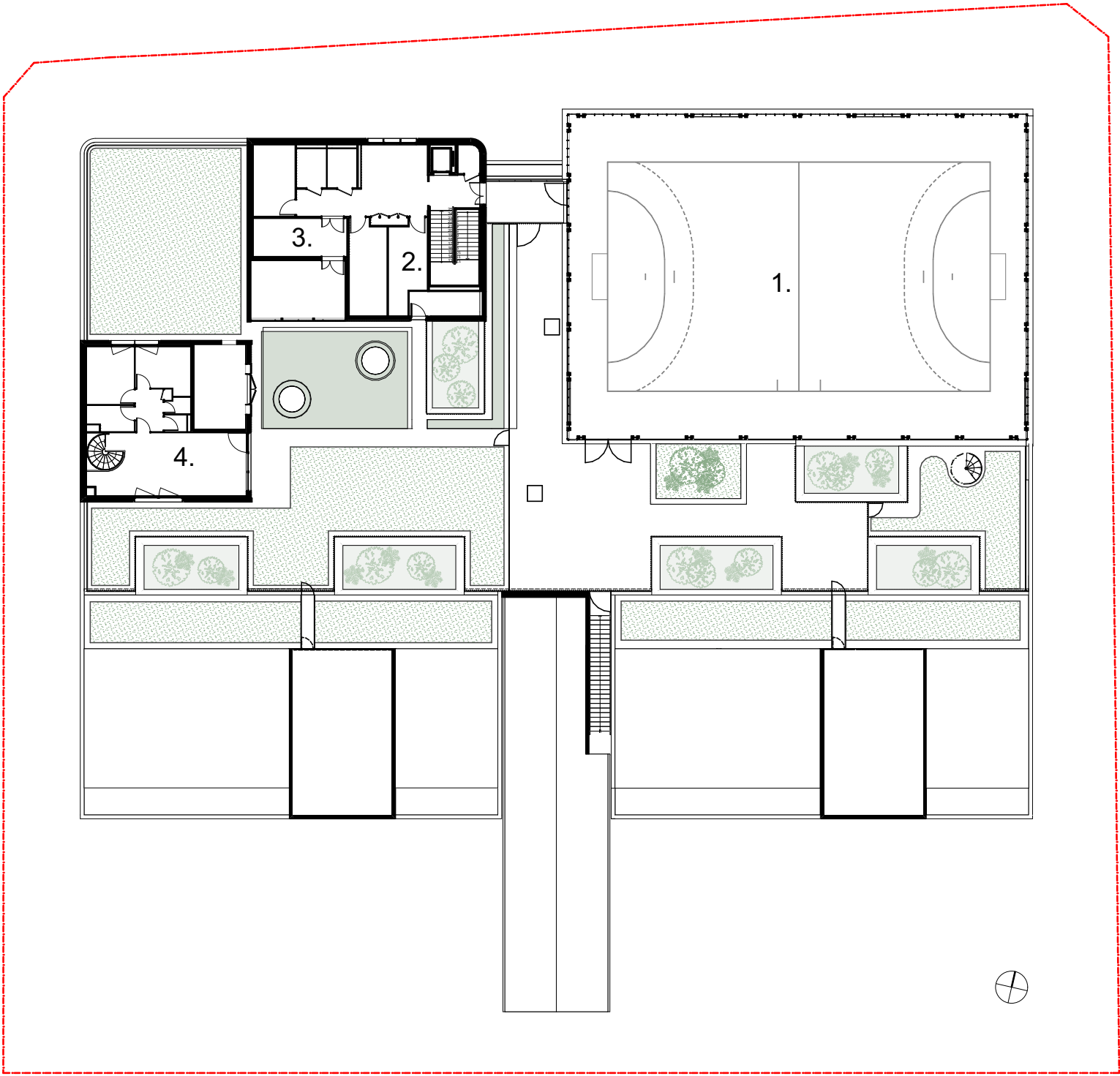


LEGENDE

- | | |
|------------------------|------------------------|
| 1. Parvis | 7. Administration |
| 2. « Rue des classes » | 8. Restauration |
| 3. Salle polyvalente | 9. Atelier |
| 4. Salle de motricité | 10. Salle de classe |
| 5. Salle RASED | 11. Préau |
| 6. Dortoir | 12. Cour de récréation |



PLANS R+1



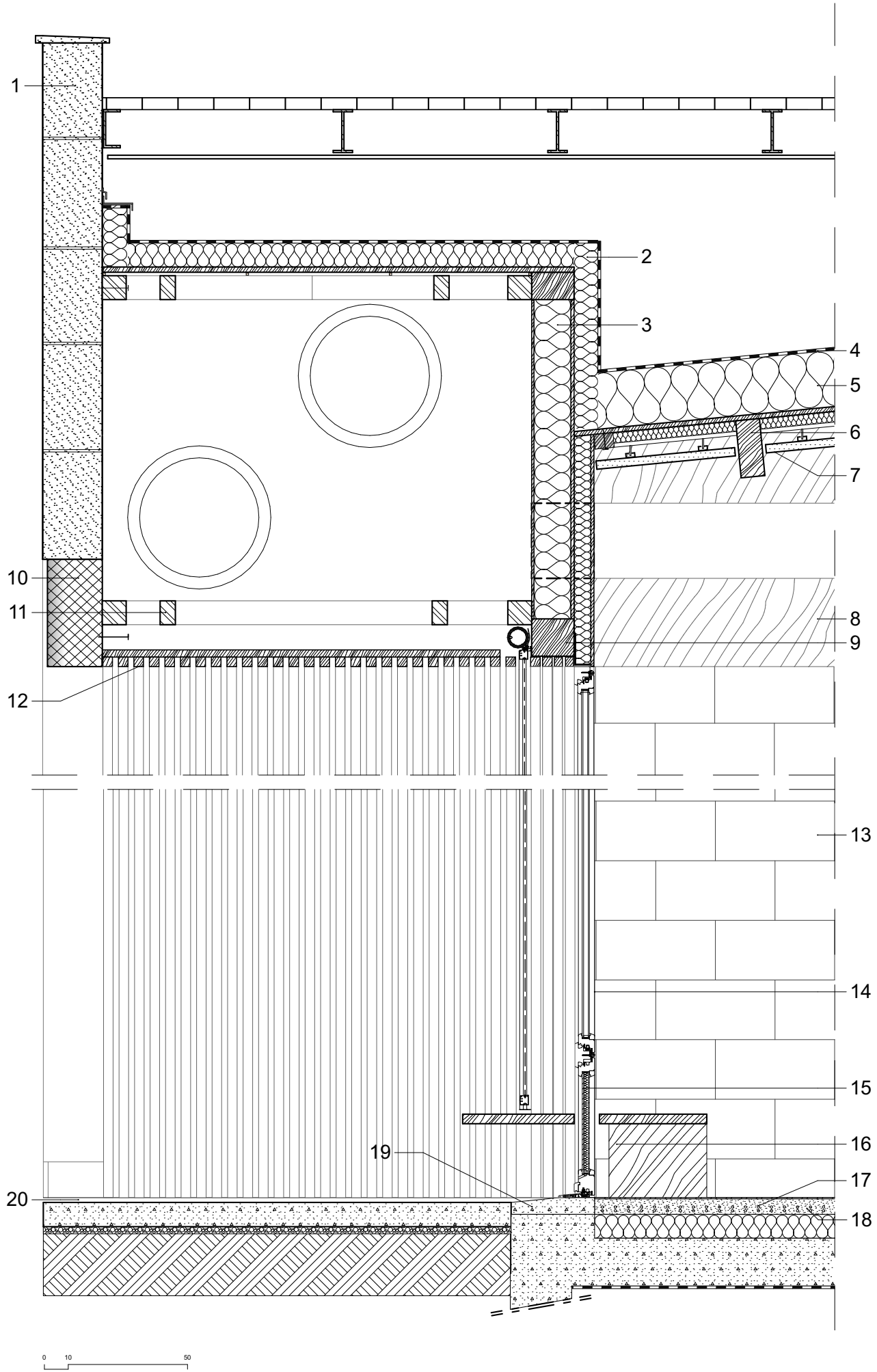
LEGENDE

- 1. Terrain de sport
- 2. Vestiaire
- 3. Chaufferie
- 4. Logement

DÉTAIL AUVENT SALLE DE CLASSE

LEGENDE

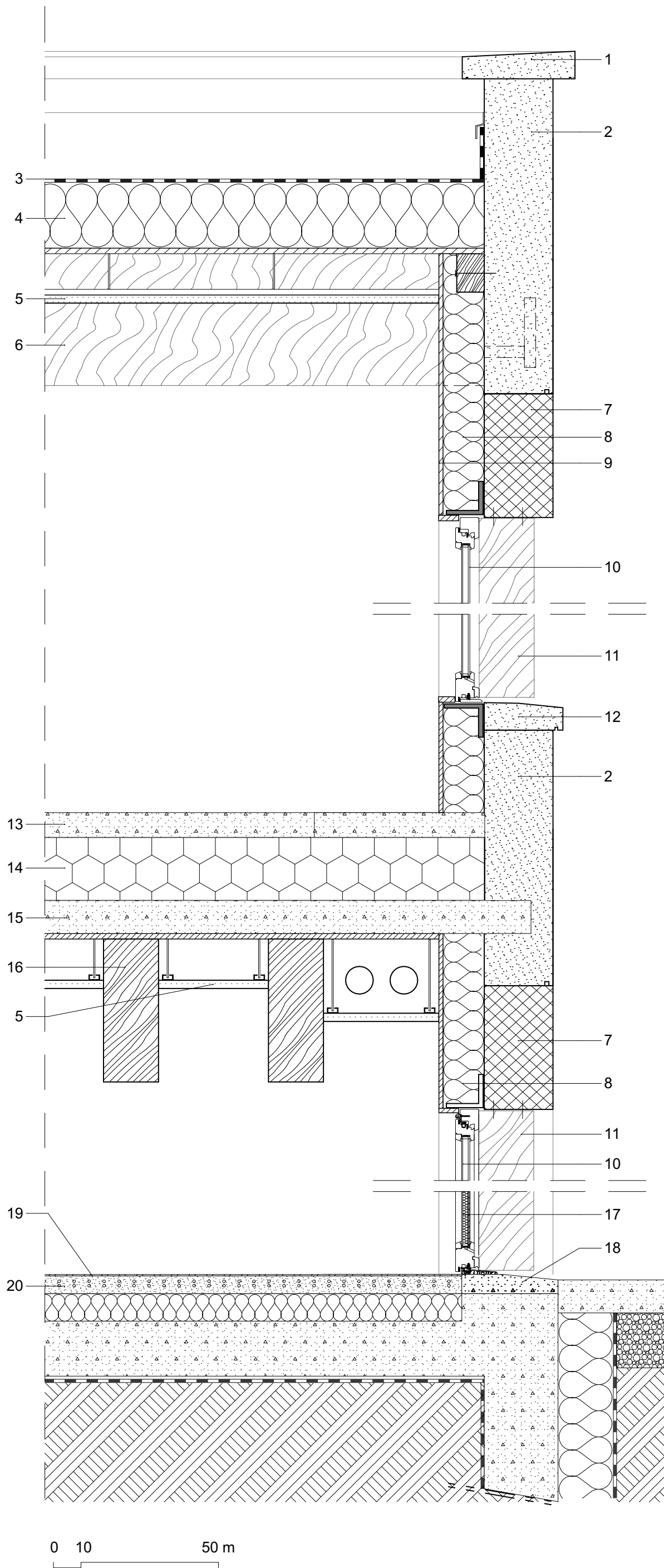
- 1. Mur en pierre massive porteuse
- 2. Etanchéité bicoude sur isolant TMS
- 3. MOB formant le linteau
- 4. Membrane d'étanchéité
- 5. Isolant thermique en laine minérale sur OSB
- 6. Solive en bois lamellé-collé 100x240
- 7. Dalle acoustique en fibre de bois
- 8. Poutre KLH
- 9. Poutre en bois lamellé-collé
- 10. Linteau préfabriqué en béton armée teinte sablé
- 11. Poutre-trellis horizonrale en buton bois
- 12. Plafond démontable en tasseaux bois
- 13. Mur en brique de terre cru
- 14. Châssis bois finition naturel
- 15. Châssis bois avec panneau de contreplaqué pris dans la feuillure du châssis
- 16. Banc en bois avec casier intégré
- 17. Revêtement souple sur dalle béton et isolant thermique
- 18. Plancher chauffant
- 19. Seuil en béton préfabriqué blanc
- 19. Sol en béton ocre claire



DÉTAIL SALLE POLYVALENTE

LEGENDE

- 1. Tête de mur en pierre avec goutte d'eau
- 2. Mur en pierre massive porteuse
- 3. Membrane d'étanchéité
- 4. Isolant thermique en laine minérale sur planche d'OSB
- 5. Dalle acoustique en fibre de bois
- 6. Poutre lamellé-collé 18x46
- 7. Linteau fréfabriqué en béton armée teinte sablé
- 8. Isolant en laine minérale
- 9. Panneaux OSB
- 10. Châssis bois finition naturel
- 11. Poteau bois en Pin 40x200
- 12. Appuie de fenêtre en pierre
- 13. Chape béton avec étanchiété autoprotégé
- 14. Sous couche acoustique isolante
- 15. Dalle de compression en béton armé sur panneau OSB
- 16. Poutre lamellé-collé 20x52
- 17. Châssis bois avec panneau de contreplaqué pris dans la feuillure du châssis
- 18. Seuil en béton préfabriqué blanc
- 19. Revêtement souple sur dalle béton et isolant thermique
- 20. Plancher chauffant



DÉTAIL FAÇADE NORD GYMNASÉ

LEGENDE

- 1. Garde corps en acier galvanisé
- 2. Couvertine thermolaqué pliée pente vers l'intérieur
- 3. Panneau bois LVL
- 4. Buton bois en lamellé-collé
- 5. Cornière métallique périphérique pour fixation du relevée d'étanchéité
- 6. Double couche de finition
- 7. Isolant sur panneau bois LVL
- 8. Tête de mur avec goutte d'eau
- 9. Mur en pierre massive porteuse
- 10. Double poteaux bois lamellé-collé 180x240
- 11. Résine acrylique sur chape béton
- 12. Couche de désolidariation
- 13. Etanchéité bicoude sur isolant TMS
- 14. Dalle alvéolaire précontrainte + dalle de compression et contreflèche
- 15. Linteau fréfabriqué en béton armée teinte sablé
- 16. Isolant en laine minérale
- 17. Dalle acoustique en fibre de bois
- 18. Châssis bois finition naturel
- 19. Poteau bois en pin 40x200
- 20. Appuie de fenêtre en pierre
- 21. Sol souple sur chape béton
- 22. Isolant TMS sur dalle béton

